

## L'ESPACE PROJETS

- > Le Concours de l'Innovation, en partenariat avec Cité Verte
- > L'exposition des écoles



### ENSEMBLE, INVENTONS LES NATURES URBAINES !

Designers, paysagistes, architectes, jardiniers : des créateurs issus de multiples disciplines participent à l'invention d'une ville en symbiose avec la nature. Etudiants et professionnels imaginent des process et des objets qui interrogent sur la place qu'occupe actuellement la nature en ville et qui contiennent les germes de développements futurs. L'espace projets de Jardins, Jardin donne la parole à ces créateurs, étudiants et professionnels à travers le concours de l'innovation et l'exposition des écoles.

### LE CONCOURS DE L'INNOVATION

> Les noms des projets lauréats seront communiqués la semaine prochaine après délibération du jury.

Sélection et scénographie "Silence ça pousse" avec le concours de Paule Kingleur, lauréate 2013



Avec **88 dossiers reçus** pour le concours cette année d'une vraie qualité de rendu, le concours de l'innovation attire plus de projets que l'an passé et maintient son niveau des premières années.

Pour 2014, les designers, professionnels ou étudiants, représentent une grosse majorité des dossiers mais on note également la présence de plusieurs collectifs interdisciplinaires mêlant paysagistes, architectes, designers et jardiniers pour des projets porteurs de lien social et de solidarité.

Aux côtés des projets lauréats, une sélection d'une dizaine de projets sera présentée sous forme de panneaux et ou maquettes.

Photo : "Dadagreen", projet lauréat 2013.

### LA TRANSHUMANCE DES ZAMBUS DE PAULE KINGLEUR

**C'est une année à Zambu !... Kesako ? Un jardin ambulant, des jardinZ'ambulants, des Zambus...**



A queue et à tête, mobile et fleuri, ce drôle d'animal, déambule dans la ville en troupeau avec des bergers citadins complices. Ouvert à tous, il est réalisé de façon solidaire en particulier des foyers sociaux et Paris Habitat et est respectueux de la diversité. Avec lui, Paule Kingleur provoque des transhumances urbaines de potagers qui sortent des jardins, traversent les ponts, les rues, les quartiers pour des rendez-vous festifs.

Une partie du troupeau viendra pâturer à Jardins, Jardin et sera le point de départ - le lundi de Pentecôte - d'une traversée festive de la Seine, en toute jubilation visuelle, sonore et olfactive.

Avec la complicité de Cyrille Bosc, Nicolas Bras et des amis de Paris Label.  
[www.parislabel.com](http://www.parislabel.com)

## PRIX CITÉ VERTE DU CONCOURS DE L'INNOVATION

**LA "CABANE POLYPODE" DE SARAH SELLAM, PAYSAGISTE DPLG, ET STEVEN DOMIN, JARDINIER-PAYSAGISTE, RÉCEMMENT RÉUNIS AU SEIN DE "DE LA PLUME À LA BÊCHE" A REÇU LE PRIX CITÉ VERTE DU CONCOURS DE L'INNOVATION JARDINS, JARDIN 2014.**



La Cabane polyode une structure végétale brevetée qui permet de créer des lieux intimes au coeur de la ville et en particulier sur les toits et les terrasses. Adaptée aux lieux exposés et ensoleillés, elle joue avec l'ombre et la lumière, les vues et les vis à vis grâce à un travail sur les densités d'un tressage mêlant tiges en métal, en osier et végétal, dessinant des ouvertures, des cadrages ou des parois opaques. L'objet compose le décor grâce à la disposition de

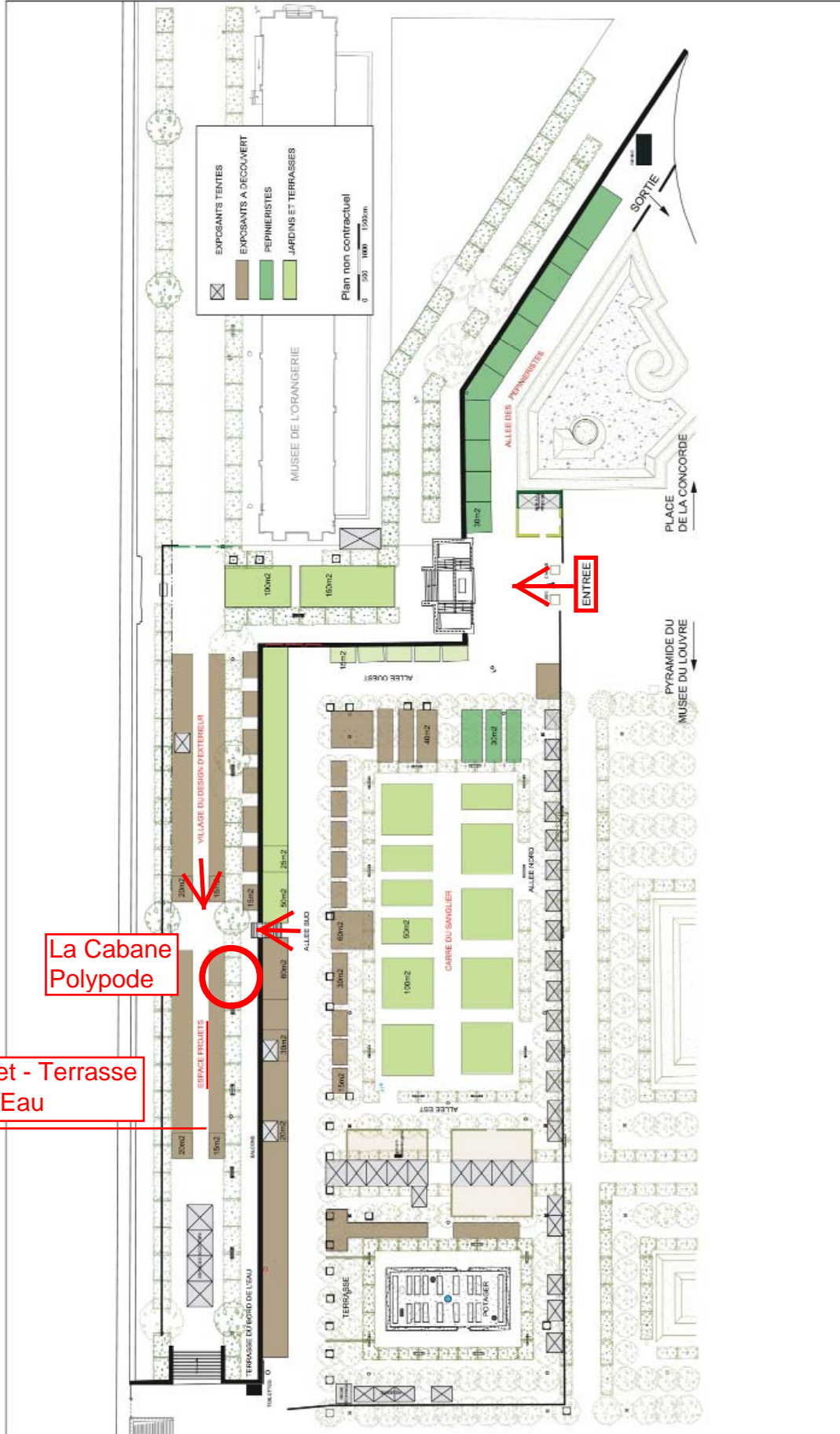
bacs géométriques au sol, qui contiennent le substrat et la réserve en eau nécessaire à la croissance des plantes et servent de support à une végétation variée, sélectionnée pour ses qualités esthétiques et de résistance aux contraintes urbaines : plantes grimpantes et sarmenteuses, aromatiques et médicinales, potagères et d'ornement ou plus simplement la végétation spontanée.

L'équipe s'attache à développer une pratique artistique et artisanale, sensible aux contraintes urbaines, à l'écologie et à l'esthétique des projets. L'accueil du vivant est au coeur des préoccupations ainsi que l'appropriation des espaces et la création de lieux de vie, collectifs ou plus intimes, publics ou privés.



# PLAN DE LA MANIFESTATION

(non contractuel)





## INFORMATIONS PRATIQUES

**Ouvert au public et professionnels  
du vendredi 6 au lundi 9 juin 2014**

**Journée presse et privée le jeudi 5 juin - sur invitation**

### Où ?

Jardin des Tuileries - 75001 Paris  
Carré du Sanglier et Terrasse du Bord de l'Eau  
Entrée : place de la Concorde (une seule entrée)

### Quand ?

Jeudi 5 juin de 10h à 23h  
À partir de 10h pour la presse  
À partir de 14h pour les Vip  
Uniquement sur invitation

Vendredi 6 juin

Vendredi des pro - Forum des professionnels du paysage  
Gratuit sur présentation d'un justificatif professionnel dans la discipline jardins/horticulture

Vendredi 6 juin, samedi 7 juin  
et dimanche 8 juin de 10h à 20h,  
lundi 9 juin de 10h à 17h  
Journées ouvertes aux professionnels et au grand public

### Accès

Métro : Station Concorde : lignes 1, 8 et 12 - Station Tuileries : ligne 1  
RER : Ligne C station Musée d'Orsay  
Bus : Palais-Royal ou Louvre-Rivoli : lignes 21, 27, 39, 67, 81, 85, 95  
Concorde : lignes 24, 42, 52, 72, 84, 94  
Stations Vélib', 2 rue d'Alger et 2 rue Cambon  
Stations Autolib' 2 avenue Gabriel (8e) et 3 rue St Roch (1er)"  
Parkings : Place de la Concorde, place Vendôme, Musée d'Orsay

### Billetterie

Sur place et points de vente habituels Fnac  
Plein tarif : 13 euros  
Tarif réduit : 11 euros  
Tarif spécial 18 à 25 ans, chômeurs : 8 euros  
Gratuit : moins de 18 ans

### Services

Restauration sur place - salon de thé  
William : livraison à domicile des achats lourds et volumineux (plantes, mobilier...)  
Tel. 06 14 31 68 04

### Informations

[www.jardinsjardin.com](http://www.jardinsjardin.com)